

БИБЛИОТЕКИ КОМПЛЕКСНЫХ РЕШЕНИЙ КОМПАНИИ СЕН-ГОБЕН В REVIT И Renga




SAINT-GOBAIN



HUB SAINT-GOBAIN



Чертежи



Лаборатория



Комплексные
решения



ВМ



Калькуляторы



Обучение и
шеф-монтаж



Нетиповые
решения



Работа с 3D и
AR моделями

КАК ПЕРЕЙТИ НА САЙТ [HUB.SAINT-GOBAIN.RU](https://hub.saint-gobain.ru)



QR- КОД

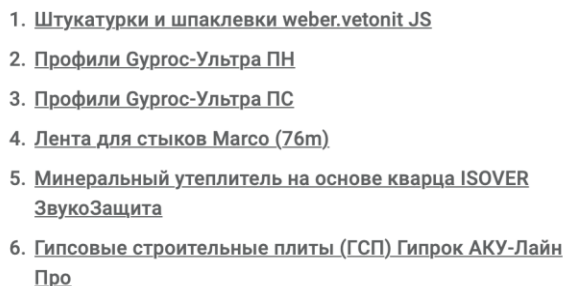
ИЛИ

ССЫЛКА



БИБЛИОТЕКА МАТЕРИАЛОВ REVIT

С-1М-1 АКУ-ЛАЙН ПРО (75)



Материалы проекта: все

Имя	Значение
SG_ШпаклевочнаяСмесь_ВеберВетонитЛР+20кг	
SG_ШпаклевочнаяСмесь_ВеберВетонитКР25кгФ	
SG_ШпаклевочнаяСмесь_ВеберВетонитДжейЭс20кг	
SG_ШпаклевочнаяСмесь_ВеберВетонитЛР+20кг	
SG_ЦементнаяСмесь_ВеберВетонитЛР+20кг	
SG_УниверсальнаяСмесь_ВеберВетонитЛР+20кг	
SG_Теплоизоляция_ИзоверФасад-Оптимма	
SG_Теплоизоляция_ИзоверФасад-Оптимма	
SG_Теплоизоляция_ИзоверФасад-Оптимма	

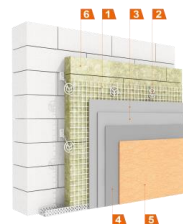
17 дополнительных параметров



СТАТИСТИКА ПО БИБЛИОТЕКЕ КОМПЛЕКСНЫХ РЕШЕНИЙ

КОЛИЧЕСТВО
МОДЕЛЕЙ

814



ШТУКАТУРНЫЕ

63

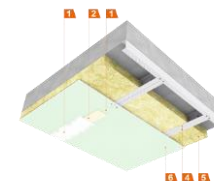
ФАСАДЫ



ОГНЕЗАЩИТА

3

МЕТАЛЛ. КОНСТРУКЦИИ
ОВД СИСТЕМЫ



ПОТОЛКИ

239

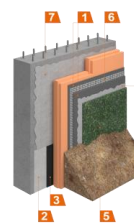
ПОДВЕСНЫЕ
ОТДЕЛКА СМЕСЯМИ



ОБЛИЦОВКА СТЕН

121

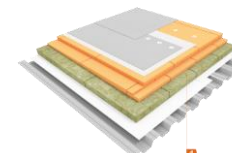
ЛИСТЫ



ГИДРОИЗОЛЯЦИЯ

2

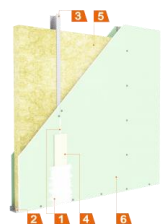
ЦОКОЛЬ
ФУНДАМЕНТ



КРЫШИ

31

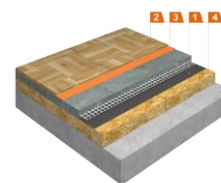
ПОКРЫТИЯ



КАРКАСНЫЕ

183

ПЕРЕГОРОДКИ



ПОЛЫ

12

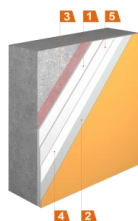
ПРОМЫШЛЕННЫЕ
БЫТОВЫЕ



ГИПСОВЫЕ

130

ПЛИТЫ



ВНУТРЕННЯЯ ОТДЕЛКА

21

СМЕСИ



ВЕНТИЛИРУЕМЫЕ

9

ФАСАДЫ



AUTODESK®
REVIT®



Downloaded from <http://ajph.org/> on November 10, 2015

Стартовая страница общего файла



УПРОЩЕННАЯ НАВИГАЦИЯ ПО ФАЙЛУ



**Стартовая страница частной библиотеки
(отдельного раздела комплексных решений)**

СТАРТОВАЯ СТРАНИЦА

«кликабельная» навигация

ВНУТРЕННИЕ СТЕНЫ

КАРКАСНЫЕ ПЕРЕГОРОДКИ (ОБЛИЦОВКА ЛИСТОВЫМИ МАТЕРИАЛАМИ)

Свойства

Ссылка на вид

Ссылка на вид 1

Ссылка на вид (1)

Изменить тип

Зависимости

Целевой вид

Разрез: Разрез 2 - Каркасные перегородки

Идентификация

Номер листа

КАРКАСНЫЕ ПЕРЕГОРОДКИ (ОБЛИЦ...

Рабочий набор

Вид "Легенда: Стартовая страница"


Редактирует

Прочее


Номер вида

1

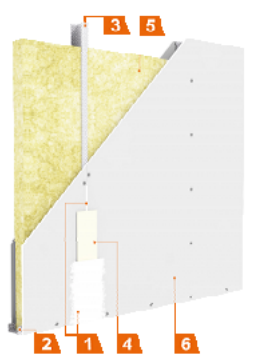





ИНФОРМАЦИОННЫЙ ЛИСТ
HUB Saint-Gobain. Теперь технические решения всех брендов «Сен-Гобен» в России на одной платформе.




С-1М-10ПТИМА (50)





ЭЛЕМЕНТЫ СИСТЕМЫ
1. ВЕБЕР.ВЕТОНИТ ДЖЕЙ ЭС 20 КГ
2. GYPROC-УЛЬТРА ПН 50/37 - 3000 MM
3. GYPROC-УЛЬТРА ПС 50/40 - 3000 MM
4. ЛЕНТА ДЛЯ СТЫКОВ MARCO (76M)
5. ЗВУКОЗАЩИТА-50X610X1170/Е/К
6. ГИПРОК ОПТИМА 2500X1200X12.5






КАТАЛОГ СИСТЕМ
HUB Saint-Gobain. Теперь технические решения всех брендов «Сен-Гобен» в России на одной платформе.







ВНУТРЕННИЕ СТЕНЫ
Внутренние перегородки, облицованные листовыми материалами




НАРУЖНЫЕ СТЕНЫ
Внешние стены, облицованные листовыми материалами




ОБЛИЦОВКА СТЕН
Облицовка стен




КРЫШИ (ПОКРЫТИЯ)
Крыши, покрытия




3D вид
3D вид




ПЕРЕКРЫТИЯ (ПОЛЫ, ПОТОЛКИ)
Перекрытия, полы, потолки




ВНУТРЕННЯЯ ОТДЕЛКА
Внутренняя отделка




ГИДРОИЗОЛЯЦИЯ
Гидроизоляция



ОГНЕЗАЩИТА
Огнезащита




ИЗОЛЯЦИЯ ISOTEC
Изоляция Isotec




С 2004 года «Сен-Гобен» использует технологии BIM для создания цифровых информационных моделей материалов и решений компании, которые упрощают работу на всех этапах жизненного цикла здания. Благодаря BIM возможно разрабатывать, визуализировать и делиться информационной моделью будущего здания и его элементами еще до строительства. BIM-моделирование обеспечивает эффективное управление зданием на этапе эксплуатации.

Форма обратной связи
v_1.1_22

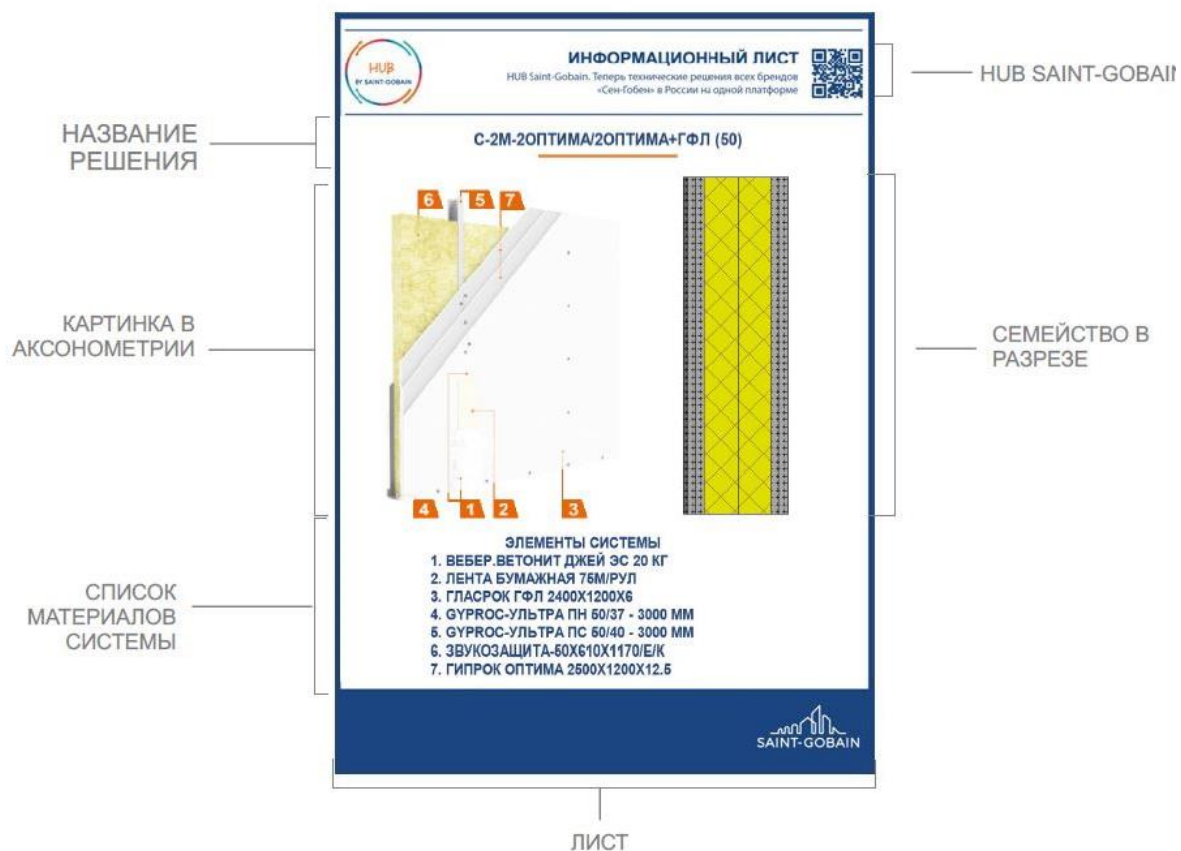
BIM специалист:
Абрамова Людмила
+7 (819) 109-34-42
Lyudmila.Abramova@saint-gobain.com



Telegram-чат для обратной связи
Здесь можно задать любые вопросы касательно BIM и Digital
Ссылка на telegram chat



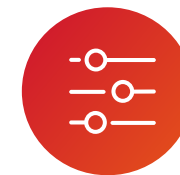
КАРТОЧКА РЕШЕНИЯ



В КАЖДОМ РЕШЕНИИ



ПАРАМЕТРЫ
ЭКЗЕМПЛЯРА



ПАРАМЕТРЫ
ТИПА



НАСТРОЙКИ
ОТОБРАЖЕНИЯ



СТРУКТУРА
МАТЕРИАЛОВ



КАРТОЧКА
РЕШЕНИЯ

ПРЕИМУЩЕСТВА ВІМ БИБЛІОТЕКИ

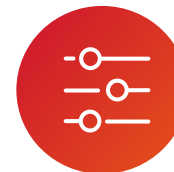
5

**ОСНОВНЫХ
преимуществ
библиотеки
комплексных
решений
Saint-Gobain**



РАЗНООБРАЗИЕ

Более
800 комплексных
решений



ИНТЕГРАЦИЯ

Интеграция с HUB
Saint-Gobain: URL
ссылка на каждый
продукт и решение



КАРТОЧКИ

Вся информация
о решении на
одном «листе»



НАПОЛНЕННОСТЬ

Расширенный список
параметров, дающий
исчерпывающее
представление о
материале или
продукте



НАВИГАЦИЯ

Удобная навигация
по файлу через
стартовые страницы,
как для общего, так и
для частного файла



AUTODESK®
REVIT®



RENGA

БИБЛИОТЕКА МАТЕРИАЛОВ Renga

Комплексные решения, представленные на HUB Saint-Gobain состоят из материалов. Поэтому каждое семейство Renga содержит в себе набор материалов компании.

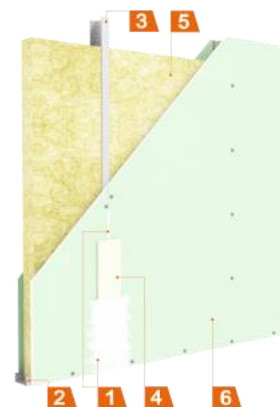
17 дополнительных параметров, описание, URL и др.

Многослойные материалы		
Стена	Параметры	Свойства
Перегородка - 1.1. C-1M50-1Оптим	Свойство	Значение
Перегородка - 1.2. C-1M75-1Оптим	_Изделие.Длина	2 500.00 мм
Перегородка - 1.3. C-1M100-1Оптим	_Изделие.Толщина	12.50 мм
Перегородка - 1.4. C-1M50-2Оптим	_Изделие.Ширина	1 200.00 мм
Перегородка - 1.5. C-1M75-2Оптим	URL	https://hub.saint-gobain.ru/sets/pimid-7000000
Перегородка - 1.6. C-1M100-2Оптим	Изделие.Класс (марка)	ГСП тип А
Перегородка - 1.7. C-2M50-2Оптим	Изделие.Наименование	Гипсовая строительная плита
Перегородка - 1.8. C-2M75-2Оптим	Индекс изоляции воздушног...	45.00
Перегородка - 1.9. C-2M100-2Оптим	Категория объекта	Комплектные системы "GYPROC-ISOVER-WEBER". Пе...
Перегородка - 1.10. C-2Mр50-2Оптим	Класс ПО	К0 (45)
Перегородка - 1.11. C-2Mр75-2Оптим	Код классификатора	ULM
Перегородка - 1.12. C-2Mр100-2Оптим	Код продукции	7000000
Перегородка - 2.1. C-1M50-1АкваОптим	Код расчета изделий	2
Перегородка - 2.2. C-1M75-1АкваОптим	Марка направляющих каркаса	Гуррос-Ультра/Стандарт ПН
Перегородка - 2.3. C-1M100-1АкваОптим	Марка стоек каркаса	Гуррос-Ультра/Стандарт ПС
Перегородка - 2.4. C-1M50-2АкваОптим	Наименование классификат...	КСИ
Перегородка - 2.5. C-1M75-2АкваОптим	Обозначение	C-1M-1ГСП
Перегородка - 2.6. C-1M100-2АкваОптим	Описание кода классификат...	Стена
Перегородка - 2.7. C-2M50-2АкваОптим	Поставщик	Saint-Gobain
Перегородка - 2.8. C-2M75-2АкваОптим	Предел огнестойкости	EI 30
Перегородка - 2.9. C-2M100-2АкваОптим	Примечание	Код расчета изделий указывает на слой, по котором...
Перегородка - 2.10. C-2Mр50-2АкваОптим	Толщина изоляционных слое	50.00 мм
Перегородка - 2.11. C-2Mр75-2АкваОптим		

190 уникальных материалов

Материалы	
+	✕
Гипсовая плита влагостойкая Гуррос Аква Оптима ГСП-НЗ	
Гипсовая плита влагостойкая, негорючая Гуррос Aqua Fire ПНГФА	
Гипсовая плита влагостойкая, повышенной прочности, с повышенной стойкостью гипсов	
Гипсовая плита звукоизоляционная Гуррос Аку-Лайн ГСП-D	
Гипсовая плита звукоизоляционная, влагостойкая Гуррос Аку-Лайн ПРО ГСП-DFH2IR	
Гипсовая плита негорючая Гуррос Fire ПНГФ	
Гипсовая плита огневлгостойкая Гуррос Огневлгостойкая ГСП-DFH3	
Гипсовая плита огнестойкая Гуррос Огнестойкая ГСП-DF	
Гипсовая плита повышенной прочности Гуррос Аква Стронг ГСП-RH3	
Гипсовая плита повышенной прочности Гуррос Стронг ГСП-R	
Гипсовая плита повышенной прочности, звукоизоляционная Гуррос Стронг Акустик ГСП-Р	
Гипсовая плита стандартная Гуррос Оптима ГСП-А	
Каркас из профилей Гуррос-Ультра из оцинкованной стали	
Лента бумажная Гуррос Marco для стыков	

С-1М-1 АКУ-ЛАЙН ПРО (75)



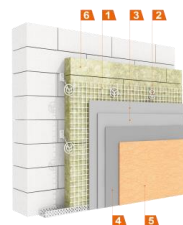
1. Штукатурки и шпаклевки [weber.vetonit JS](#)
2. Профили Гуррос-Ультра ПН
3. Профили Гуррос-Ультра ПС
4. Лента для стыков [Marco \(76m\)](#)
5. Минеральный утеплитель на основе кварца [ISOVER ЗвукоЗащита](#)
6. Гипсовые строительные плиты (ГСП) [Гипрок АКУ-Лайн Про](#)



ВІМ МОДЕЛІ КОМПЛЕКСНИХ РЕШЕНЬ RENGA

КОЛИЧЕСТВО
МОДЕЛЕЙ

706



ШТУКАТУРНЫЕ

63

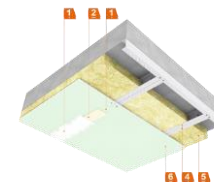
ФАСАДЫ



ОГНЕЗАЩИТА

3

МЕТАЛЛ. КОНСТРУКЦИИ
ОВД СИСТЕМЫ



ПОТОЛКИ

234

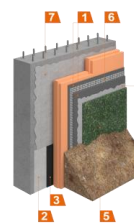
ПОДВЕСНЫЕ



ОБЛИЦОВКА СТЕН

125

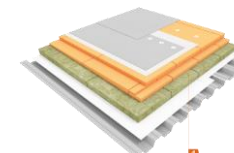
ЛИСТЫ



ГИДРОИЗОЛЯЦИЯ

2

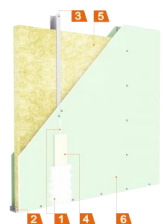
ЦОКОЛЬ
ФУНДАМЕНТ



КРЫШИ

43

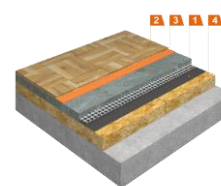
ПОКРЫТИЯ



КАРКАСНЫЕ

183

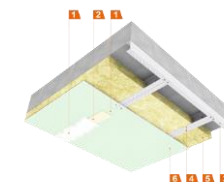
ПЕРЕГОРОДКИ



ПОЛЫ

12

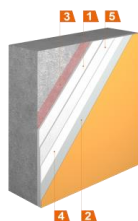
ПРОМЫШЛЕННЫЕ
БЫТОВЫЕ



ПОТОЛКИ

3

ОТДЕЛКА СМЕСЯМИ



ВНУТРЕННЯЯ ОТДЕЛКА

21

СМЕСИ



ВЕНТИЛИРУЕМЫЕ

17

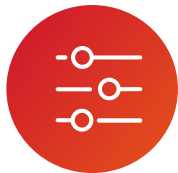
ФАСАДЫ



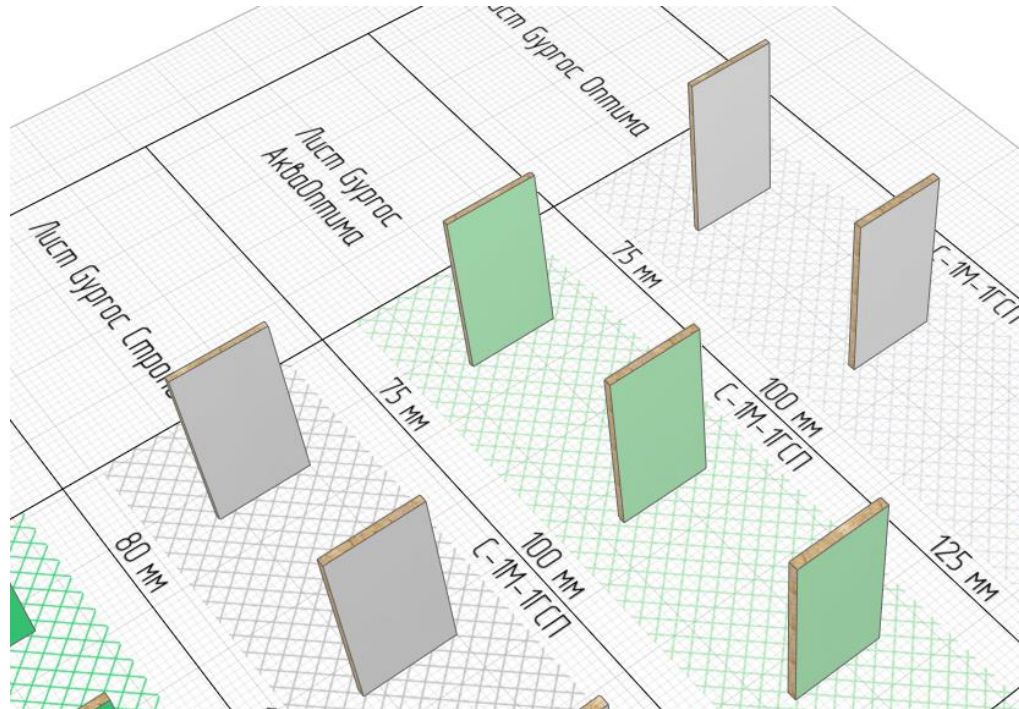
В КАЖДОМ РЕШЕНИИ



ПАРАМЕТРЫ
МАТЕРИАЛА



ПАРАМЕТРЫ
РЕШЕНИЯ



СТРУКТУРА
МАТЕРИАЛОВ



НАСТРОЙКИ
ОТОБРАЖЕНИЯ



URL – ссылка
HUB Saint-Gobain

КОМПЛЕКСНЫЕ РЕШЕНИЯ Renga

Параметры Свойства

Свойство	Значение	
_Изделие.Длина	2 500.00	мм
_Изделие.Толщина	12.50	мм
_Изделие.Ширина	1 200.00	мм
URL	https://hub.saint-gobain.ru/sets/pimid-7000000	
Изделие.Класс (марка)	ГСП тип А	
Изделие.Наименование	Гипсовая строительная плита	
Индекс изоляции воздушног...	45.00	
Категория объекта	Комплектные системы "GYPROC-ISOVER-WEBER". Перегоро...	
Класс ПО	K0 (45)	
Код классификатора	ULM	
Код продукции	7000000	
Код расчета изделий	2	
Марка направляющих каркаса	Гурпрос-Ультра/Стандарт ПН	
Марка стоек каркаса	Гурпрос-Ультра/Стандарт ПС	
Наименование классификат...	КСИ	
Обозначение	С-1М-1ГСП	
Описание кода классификат...	Стена	
Поставщик	Saint-Gobain	
Предел огнестойкости	EI 30	
Примечание	Код расчета изделий указывает на слой, по которому будет ...	
Толщина изоляционных слоев	50.00	мм
Толщина отделочных слоев	25.00	мм

ПАРАМЕТРЫ

Многослойные материалы

+

□

✂

×

Стена

Перегорodka - 1.7. С-2М50-2Оптим

Перегорodka - 1.8. С-2М75-2Оптим

Перегорodka - 1.9. С-2М100-2Оптим

Перегорodka - 1.10. С-2Мр50-2Оптим

Перегорodka - 1.11. С-2Мр75-2Оптим

Перегорodka - 1.12. С-2Мр100-2Оптим

Перегорodka - 2.1. С-1М50-1АкваОптим

Перегорodka - 2.2. С-1М75-1АкваОптим

Перегорodka - 2.3. С-1М100-1АкваОптим

Перегорodka - 2.4. С-1М50-2АкваОптим

Перегорodka - 2.5. С-1М75-2АкваОптим

Перегорodka - 2.6. С-1М100-2АкваОптим

Перегорodka - 2.7. С-2М50-2АкваОптим

Перегорodka - 2.8. С-2М75-2АкваОптим

Перегорodka - 2.9. С-2М100-2АкваОптим

Параметры

Свойства

+

□

^

v

×

Имя материала	Толщина слоя	Штри	Штриховка сечения	Цвет
Гипсовая плита standa	12.50			230, 230, 230
Каркас из профилей G	0.60			127, 127, 127
Воздух	Базовый			247, 251, 245
Минеральная вата ISO	50.00			255, 235, 5
Гипсовая плита standa	12.50			230, 230, 230

OK

Отмена



ОБЩАЯ ИНФОРМАЦИЯ



ГДЕ СКАЧАТЬ ОБЩИЕ БИБЛИОТЕКИ

Материалы проекта: все

Имя

- SG_Сетка_ВеберТерм320_25м2
- SG_Сетка_ВеберТерм2600_50м2
- SG_Покраска_ВеберТонСиликат100А25кг
- SG_Покраска_ВеберТонСиликат100А25кг
- SG_Покраска_ВеберТонСиликат000025кг
- SG_Покраска_ВеберТонСиликат000025кг
- SG_Покраска_ВеберТонМикроВ100А25кг
- SG_Покраска_ВеберТонМикроВ000025кг
- SG_Покраска_ВеберТонАкрилат100А25кг
- SG_Покраска_ВеберТонАкрилат000025кг
- SG_ОгнезащитныйЛакКраска_ВеберФлор
- SG_НапольнаяСмесьСтяжка_ВеберФлор4
- SG_НапольнаяСмесьСтяжка_ВеберФлор4
- SG_НапольнаяСмесьСтяжка_ВеберФлор4
- SG_НапольнаяСмесьСтяжка_ВеберВетони

КАТАЛОГ СИСТЕМ
<https://hub.saint-gobain.ru/>
HUB Saint-Gobain. Теперь технические решения всех брендов «Сен-Гобен» в России на одной платформе.

ВНУТРЕННИЕ СТЕНЫ
Внутренние перегородки, джакузиды, выставочные стенды

НАРУЖНЫЕ СТЕНЫ
Внешние фасады, фасады с навесными панелями, фасады с навесными панелями, фасады с навесными панелями

ОБЛИЦОВКА СТЕН
Плиты

КРЫШИ (ПОКРЫТИЯ)
Полы, потолки, стены, перегородки, перегородки, перегородки

ПЕРЕКРЫТИЯ (ПОЛЫ, ПОТОЛКИ)
Полы, потолки, стены, перегородки, перегородки, перегородки

ВНУ
Системы

ГИДРОИЗОЛЯЦИЯ
Водонепроницаемые системы

ОГНЕЗАЩИТА
Огнезащитные системы, огнезащитные системы, огнезащитные системы

С 2004 года «Сен-Гобен» использует технологии BIM для создания цифровых информационных моделей материалов и решений компании, которые упрощают работу на всех этапах жизненного цикла здания. Благодаря BIM возможно разрабатывать, визуализировать и делиться информационной моделью будущего здания и его элементами ещё до начала строительства. BIM-моделирование обеспечивает эффективное управление данными на этапе эксплуатации.

ИНФОРМАЦИОННЫЙ ЛИСТ
HUB Saint-Gobain. Теперь технические решения всех брендов «Сен-Гобен» в России на одной платформе.

С-1М-1ОПТИМА (50)

ЭЛЕМЕНТЫ СИСТЕМЫ

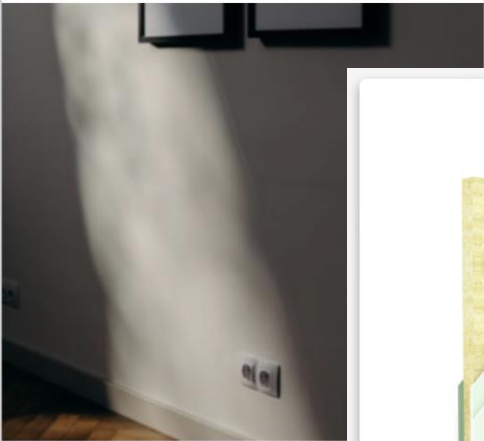
1. ВЕБЕР.ВЕТОНИТ ДЖЕЙ ЭС 20 КГ
2. ГУПРОС-УЛЬТРА ПН 50/37 - 3000 ММ
3. ГУПРОС-УЛЬТРА ПС 50/40 - 3000 ММ
4. ПЕНТА ДЛЯ СТЫКОВ MARCO (76М)
5. ЗВУКОЗАЩИТА-50Х610Х1170/Е/К
6. ГИПРОК ОПТИМА 2500Х1200Х12.5

SAINT-GOBAIN

Страница с инструкциями и
ссылками на скачивание

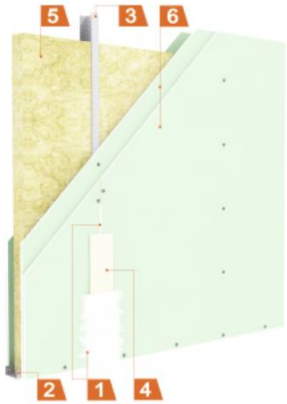


ГДЕ СКАЧАТЬ ЧАСТНЫЕ БИБЛИОТЕКИ







ВНУТРЕННИЕ СТЕНЫ
Каркасные перегородки (облицовка листовыми материалами)

[СМОТРЕТЬ ВСЕ](#)



С-1М-2 ГСП-ДФНЗ 15 (75)

[ПОДРОБНЕЕ](#)

BIM	
ATP.dwg 11.61 МБ	
ATP.pdf 38.52 МБ	
Сертификаты	

Частные библиотеки можно скачать в разделе комплексных решений, в любом решении по кнопке BIM



ТЕХНИЧЕСКОЕ ЗАДАНИЕ НА РАЗРАБОТКУ

Техническое задание



ПО и формат

Для какого ПО нужны модели и в каком формате они должны быть разработаны



Контактные данные
ФИО, почта и телефон того, кто будет курировать разработку и после проверять BIM-модели



Сроки

Сколько времени есть на разработку

3

2

1

6

4

5



Что разрабатываем

Категория конструкции с HUB Сен-Гобен или иной вид конструкции, продукта, материала



Параметры

Какие параметры должны быть внутри модели. Есть ли у заказчика свой файл общих параметров



Доп. информация

Тех.карты по продукту, изображения, сертификаты, ссылки на сайт производителя. А также нужно ли видео о работе моделей после разработки?

ОБРАТНАЯ СВЯЗЬ

Google форма
обратной связи



Telegram канал



Контакты для связи

hub.russia@saint-gobain.com

Техническое задание на
разработку

